

**Документация по планировке территории объекта
«Реконструкция подъезда к автомобильному пункту пропуска и
учета движения автотранспорта на участке "Адлер-Псоу"
автомобильной до-роги М-27 Джубга - Сочи до границы с
Республикой Грузия (на Тбилиси, Баку), пусковой комплекс №1
(кадастровый номер 23:49:0402055:1118), участка автомобильной
дороги А-147 Джубга - Сочи - Граница с Респуб-ликой Абхазия на
участке Адлер - Веселое, км 8+300 км 9+244 (входящего в состав
объекта недвижимости с кадастровым номером
23:49:0000000:6056) по объекту федерального значения
«Реконструкция автомобильного пункта пропуска через
государственную границу Рос-сийской Федерации Адлер,
Краснодарский край (II этап)»**

**ПРОЕКТ МЕЖЕВАНИЯ ТЕРРИТОРИИ
ОСНОВНАЯ ЧАСТЬ**



**АКЦИОНЕРНОЕ ОБЩЕСТВО
«ГРУППА КОМПАНИЙ «ЕКС»**

**127006, г. Москва,
ул. Долгоруковская, д. 19 стр.8
Тел. +7(495)004-50-44
e-mail: office@aoeks.ru
www.aoeks.ru**

Свидетельство №02-5012000639-2017-СРО-П-165-21062011 от 22 июня 2017г. выдано
Саморегулируемой организацией Ассоциацией «Межрегиональное отраслевое объединение работодателей – Еди-
ный межотраслевой проектный центр»

**Документация по планировке территории объекта
«Реконструкция подъезда к автомобильному пункту пропуска и учета
движения автотранспорта на участке "Адлер-Псоу" автомобильной до-
роги М-27 Джубга - Сочи до границы с Республикой Грузия (на Тбилиси,
Баку), пусковой комплекс №1 (кадастровый номер 23:49:0402055:1118),
участка автомобильной дороги А-147 Джубга - Сочи - Граница с Респу-
бликой Абхазия на участке Адлер - Веселое, км 8+300 км 9+244 (входящего
в состав объекта недвижимости с кадастровым номером
23:49:0000000:6056) по объекту федерального значения «Реконструкция
автомобильного пункта пропуска через государственную границу Рос-
сийской Федерации Адлер, Краснодарский край (II этап)»**

ПО-0016-ППиМТ

ПРОЕКТ МЕЖЕВАНИЯ ТЕРРИТОРИИ

**ОСНОВНАЯ ЧАСТЬ
ПО-0016-ПМ**



**АКЦИОНЕРНОЕ ОБЩЕСТВО
«ГРУППА КОМПАНИЙ «ЕКС»**

127006, г. Москва,
ул. Долгоруковская, д. 19 стр.8
Тел. +7(495)004-50-44
e-mail: office@aoeks.ru
www.aoeks.ru

Свидетельство №02-5012000639-2017-СРО-П-165-21062011 от 22 июня 2017г. выдано
Саморегулируемой организацией Ассоциацией «Межрегиональное отраслевое объединение работодателей – Еди-
ный межотраслевой проектный центр»

**Документация по планировке территории объекта
«Реконструкция подъезда к автомобильному пункту пропуска и учета
движения автотранспорта на участке "Адлер-Псоу" автомобильной до-
роги М-27 Джубга - Сочи до границы с Республикой Грузия (на Тбилиси,
Баку), пусковой комплекс №1 (кадастровый номер 23:49:0402055:1118),
участка автомобильной дороги А-147 Джубга - Сочи - Граница с Респуб-
ликой Абхазия на участке Адлер - Веселое, км 8+300 км 9+244 (входящего
в состав объекта недвижимости с кадастровым номером
23:49:0000000:6056) по объекту федерального значения «Реконструкция
автомобильного пункта пропуска через государственную границу Рос-
сийской Федерации Адлер, Краснодарский край (II этап)»**

ПО-0016-ППиМТ

ПРОЕКТ МЕЖЕВАНИЯ ТЕРРИТОРИИ

ОСНОВНАЯ ЧАСТЬ

ПО-0016-ПМ

Генеральный директор

А.Е. Власов

Главный инженер проекта отдела
сопровождения проектов департамента
капитального строительства

Н.Н. Васюта

СОСТАВ ПРОЕКТА

№ то ма	Шифр	Наименование
1	ПО-0016-100-ПП	Основная часть проекта плани- ровки территории
	ПО-0016-100-ПП1-01 ПО-0016-100-ПП1-02 ПО-0016-100-ПП1-02	Графическая часть
	ПО-0016-100-ПП2-П	Положение о размещении линейных объектов
2	ПО-0016-100-ППЗ	Материалы по обоснованию про- екта планировки территории
	ПО-0016-100-ППЗ-01 ПО-0016-100-ППЗ-02 ПО-0016-100-ППЗ-03 ПО-0016-100-ППЗ-04 ПО-0016-100-ППЗ-05 ПО-0016-100-ППЗ-06 ПО-0016-100-ППЗ-07	Графическая часть
	ПО-0016-100-ПП4-ПЗ	Пояснительная записка
	ПО-0016-100-ПП	Приложения
3	ПО-0016-100-ПМ	Основная часть проекта межева- ния территории
	ПО-0016-100-ПМ1	Графическая часть
	ПО-0016-100-ПМ2-ТМ	Текстовая часть
4	ПО-0016-100-ПМЗ	Материалы по обоснованию про- екта межевания территории
	ПО-0016-100-ПМ4	Графическая часть
5	ПО-0016-100-ПМ5	Пояснительная записка

СОДЕРЖАНИЕ ГРАФИЧЕСКИХ МАТЕРИАЛОВ

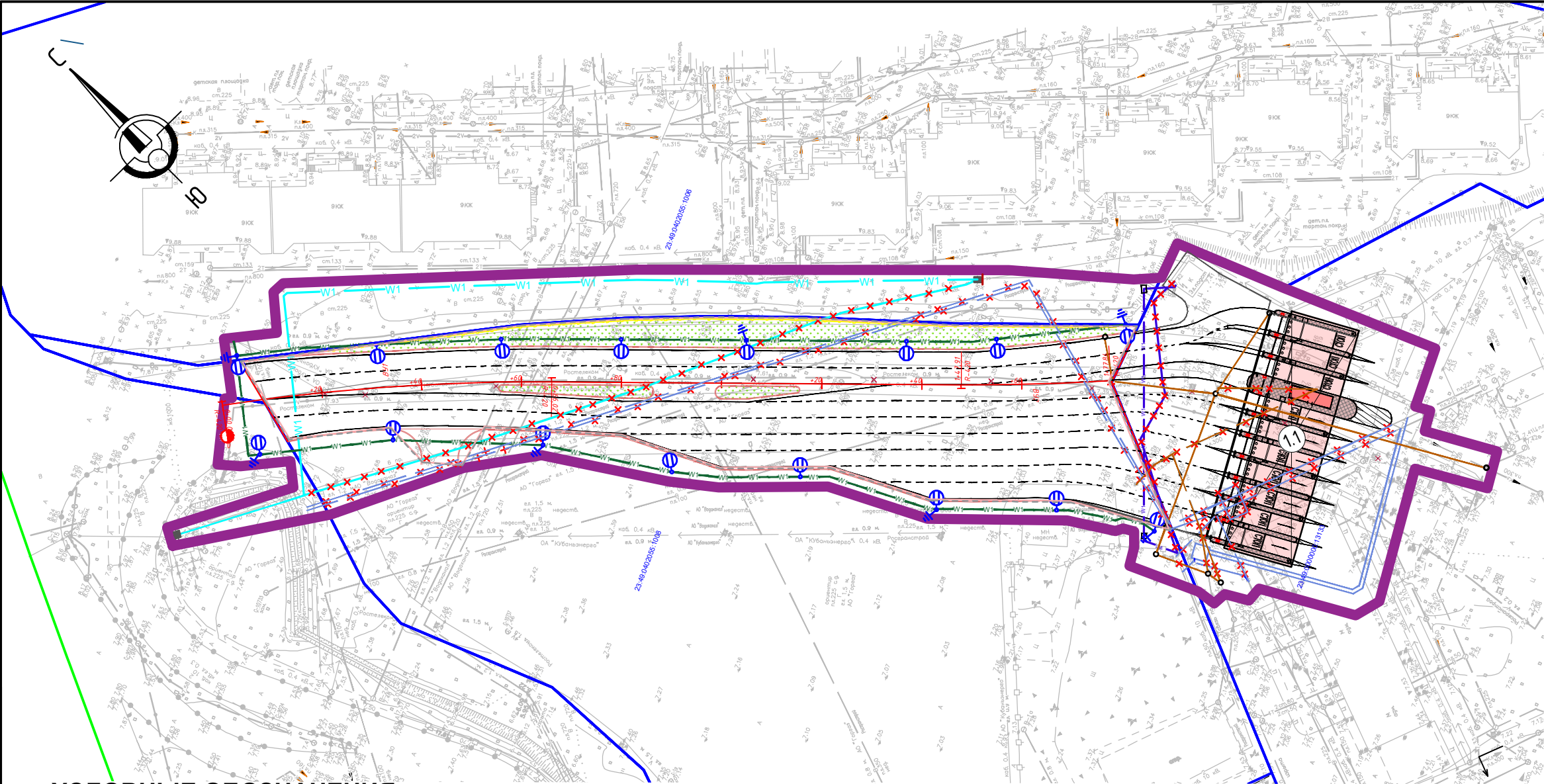
№ п/п	Наименование чертежа	Масштаб
1	Чертеж границ планируемых (в случае, если подготовка проекта межевания территории осуществляется в составе проекта планировки территории) и существующих элементов планировочной структуры.	М 1:1000
2	Чертеж красных линий, утвержденных в составе проекта планировки территории, или красные линии, устанавливаемые, изменяемые, отменяемые в соответствии с пунктом 2 части 2 статьи 43 Градостроительного кодекса Российской Федерации, линий отступа от красных линий в целях определения мест допустимого размещения зданий, строений, сооружений	М 1:1000
3	Чертеж границ образуемых и (или) изменяемых земельных участков, условные номера образуемых земельных участков, в том числе расположенных полностью или частично в границах зоны планируемого размещения линейного объекта, в отношении которых предполагаются их резервирование и (или) изъятие для государственных или муниципальных нужд	М 1:1000

СОДЕРЖАНИЕ ТЕКСТОВОЙ ЧАСТИ

ПРОЕКТ МЕЖЕВАНИЯ ТЕРРИТОРИИ. ТЕКСТОВАЯ ЧАСТЬ 5

- а) Перечень образуемых земельных участков, подготавливаемый в форме таблицы.
- б) Перечень координат характерных точек образуемых земельных участков.
- в) Сведения о границах территории, применительно к которой осуществляется подготовка проекта межевания, содержащие перечень координат характерных точек таких границ в системе координат, используемой для ведения Единого государственного реестра недвижимости.
- г) Вид разрешенного использования образуемых земельных участков, предназначенных для размещения линейных объектов и объектов капитального строительства, проектируемых в составе линейного объекта, а также существующих земельных участков, занятых линейными объектами и объектами капитального строительства, входящими в состав линейных объектов, в соответствии с проектом планировки территории.

Согласовано					
Взам. инв. №					
Подп. и дата					
Инв. № подл.					






УСЛОВНЫЕ ОБОЗНАЧЕНИЯ

- Границы территории, в отношении которой осуществляется подготовка проекта планировки территории
- Граница планируемого элемента планировочной структуры.
- Граница существующего элемента планировочной структуры
- 23:49:0402055:1008 Кадастровый номер земельного участка
- Границы земельных участков, прошедших государственный кадастровый учет
- 23:49:0402055 Кадастровый номер квартала
- Границы кадастрового квартала

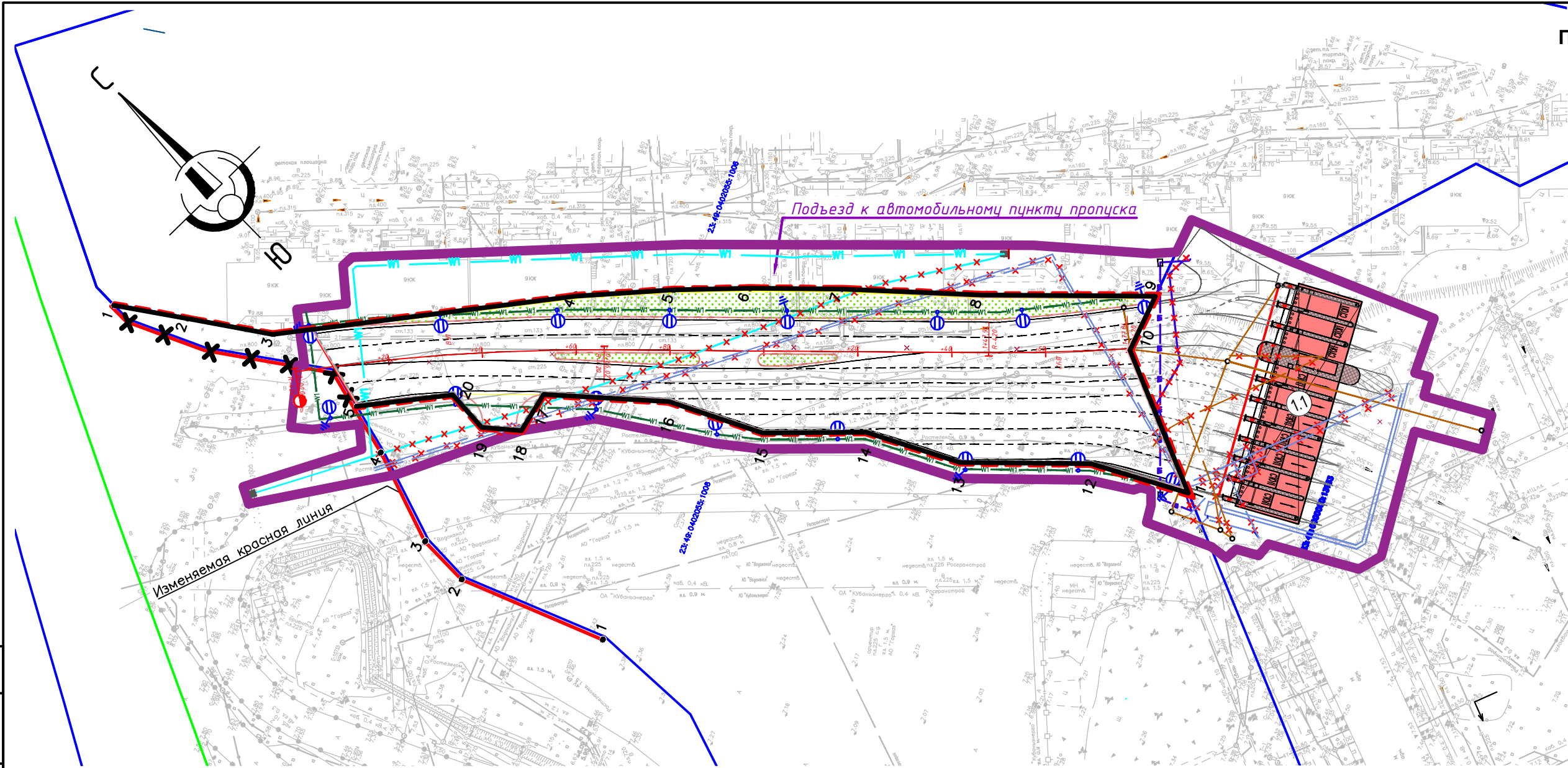
Конструктивные и планировочные решения

- Ось дороги
- Бордюр
- Шумозащитный экран
- Благоустройство
- Проектируемая линия 10 КЛ
- Навес над модулем "Часовой у шлагбаума" на выезде из РФ
- Проектируемая линия освещения
- Проектируемая сеть водоснабжения
- Демонтаж сети водоснабжения
- Проектируемая сеть канализации
- Демонтаж сети канализации
- Полоса движения
- Демонтаж линия 10 КЛ
- Демонтаж линия освещения
- Проектируемая КЛ
- Демонтаж ВЛ

Примечание
1. Система координат: МСК 23 зона 2
2. Система высот: Балтинская
3. Границы существующего и планируемого элементов планировочной структуры совпадают.

						ПО-0016-100-ПМ2-01			
						Документация по планировке территории объекта «Реконструкция подъезда к автомобильному пункту пропуска и учета движения автотранспорта на участке "Адлер-Псоу" автомобильной дороги М-27 Джубга - Сочи до границы с Республикой Грузия (на Тбилиси, Баку), пусковой комплекс №1 (кадастровый номер 23:49:0402055:1118), участка автомобильной дороги А-147 Джубга - Сочи - Граница с Республикой Абхазия на участке Адлер - Веселое, км 8+300 км 9+244 (входящего в состав объекта недвижимости с кадастровым номером 23:49:0000000:6056) по объекту федерального значения «Реконструкция автомобильного пропуска через государственную границу Российской Федерации Адлер, Краснодарский край (II этап)»			
Изм.	Кол.уч	Лист	№ док	Подп	Дата	Проект межевания территории Раздел 1 "Основная часть. Графическая часть"	Стадия	Лист	Листов
Разраб.		Н.Н. Васюта					П	1	1
ГИП		Н.Н.Васюта				Чертеж границ планируемых (в случае, если подготовка проекта межевания территории осуществляется в составе проекта планировки территории) и существующих элементов планировочной структуры	АО "ГК"ЕКС" М 1:1000		
Директор		А.Е. Власов							

Согласовано				
Взам. инв. №				
Подп. и дата				
Инв. № подл.				



Конструктивные и планировочные решения

	Ось дороги		Проектируемая линия освещения		Полоса движения
	Бордюр		Проектируемая сеть водоснабжения		Демонтаж линия 10 КЛ
	Шумозащитный экран		Демонтаж сети водоснабжения		Демонтаж линия освещения
	Благоустройство		Проектируемая сеть канализации		Проектируемая КЛ
	Проектируемая линия 10 КЛ		Демонтаж сети канализации		Демонтаж ВЛ

1.1 Навес над модулем "Часовой у шлагбаума" на выезде из РФ

Перечень координат характерных точек изменяемой красной линии

Изменяемая красная линия		
Номер точки	X	Y
1	296652,08	2220414,54
2	296684,84	2220415,98
3	296694,56	2220420,84
4	296710,01	2220435,06
5	296718,69	2220442,04

Перечень координат характерных точек устанавливаемой красной линии

Устанавливаемая красная линия		
Номер точки	X	Y
1	296774,64	2220444,13
2	296757,72	2220447,12
3	296740,82	2220450,11
4	296683,3	2220480,26
5	296664,25	2220488,77
6	296648,99	2220494,82
7	296630,63	2220501,52
8	296602,16	2220510,75
9	296567,47	2220523,41
10	296568,53	2220510,72
11	296546,25	2220486,62
12	296567,99	2220485,19
13	296594,19	2220475,69
14	296615,13	2220474,74
15	296635,71	2220466,94
16	296656,74	2220466,19
17	296682,32	2220458,33
18	296684	2220449,45
19	296692,17	2220447,1
20	296700,37	2220451,46
5	296718,75	2220442,01

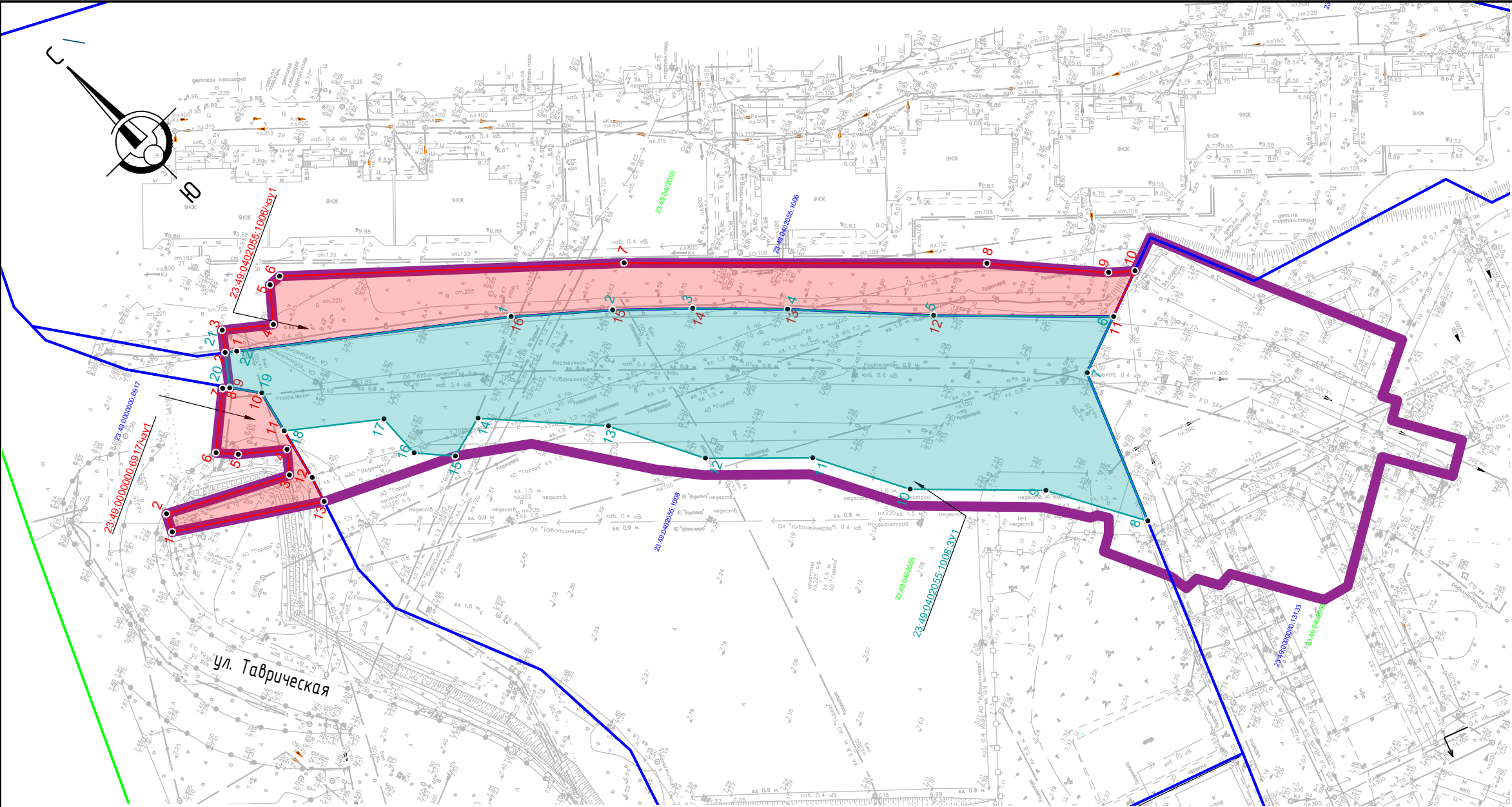
УСЛОВНЫЕ ОБОЗНАЧЕНИЯ

	Границы территории, в отношении которой осуществляется подготовка проекта планировки территории
	Граница планируемого элемента планировочной структуры.
	Граница существующего элемента планировочной структуры
	Изменяемая красная линия
	Действующая красная линия, подлежащая отмене
	Линии отступа от красных линий, установленной в целях определения мест допустимого размещения зданий, строений, сооружений, положение которой совпадает с устанавливаемой красной линией
19 •	Номера характерных точек изменяемой, устанавливаемой красной линии, в том числе точек начала и окончания красных линий, точек изменения описания красных линий
	Устанавливаемая красная линия
23:49:0402055	Кадастровый номер квартала
	Границы кадастрового квартала
23:49:0402055:1008	Кадастровый номер земельного участка
	Границы земельных участков, прошедших государственный кадастровый учет

Примечание
Система координат: МСК 23 зона 2
Система высот: Балтинская

						ПО-0016-100-ПМ2-01			
						Документация по планировке территории объекта "Реконструкция подъезда к автомобильному пункту пропуска и учета движения автотранспорта на участке "Адлер-Псоу" автомобильной дороги М-27 Дзубга - Сочи до границы с Республикой Грузия (на Тбилиски, Баку), пусковой комплекс №1 (кадастровый номер 23:49:0402055:1116), участка автомобильной дороги А-147 Дзубга - Сочи - Граница с Республикой Абхазия на участке Адлер - Веселое, км 8+300 км 9+244 (входящего в состав объекта недвижимости с кадастровым номером 23:49:0000000:6056) по объекту федерального значения «Реконструкция автомобильного пропуска через государственную границу Российской Федерации Адлер, Краснодарский край (II этап)»			
Изм.	Кол.уч	Лист	Недок	Подп	Дата	Проект межевания территории Раздел 1 "Основная часть. Графическая часть"	Стадия	Лист	Листов
Разраб.		Н.Н. Васюта					П	1	1
ГИП		Н.Н.Васюта							
Директор		А.Е. Власов				Чертёж красных линий, утвержденных в составе проекта планировки территории, или красные линии, устанавливаемые, изменяемые, отменяемые в соответствии с пунктом 2 части 2 статьи 43 Градостроительного кодекса Российской Федерации, линий отступа от красных линий в целях определения мест допустимого размещения зданий строений, сооружений			

Согласовано				
Взам. инв. №				
Подп. и дата				
Инв. № подл.				



УСЛОВНЫЕ ОБОЗНАЧЕНИЯ

- Границы территории, в отношении которой осуществляется подготовка проекта межевания территории
- Граница образуемого земельного участка
- Граница устанавливаемого публичного сервитута
- Границы земельных участков, прошедших государственный кадастровый учет




55:31:091703:522 Кадастровый номер земельного участка

55:31:091703 Кадастровый номер квартала

- Граница кадастрового квартала
- Поворотная точка границы образуемого земельного участка
- Поворотная точка границы устанавливаемого публичного сервитута

Примечания:

- Система координат: МСК-23 зона 2
- Система высот: Балтийская
- Особо охраняемые природные территории на территории проектирования отсутствуют.
- Лесничества на территории проектирования отсутствуют
- Земельные участки, в том числе расположенных полностью или частично в границах зоны планируемого размещения линейного объекта, в отношении которых предполагаются их резервирование и (или) изъятие для государственных или муниципальных нужд отсутствуют

						ПО-0016-100-ПМ2-03			
						Документация по планировке территории объекта "Реконструкция подъезда к автомобильному пункту пропуска и учета движения автотранспорта на участке "Адлер-Псоу" автомобильной дороги М-27 Джубга - Сочи до границы с Республикой Грузия (на Тбилиси, Баку), пусковой комплекс №1 (кадастровый номер 23:49:0402055:1118), участка автомобильной дороги А-147 Джубга - Сочи - Граница с Республикой Абхазия на участке Адлер - Веселое, км 8+300 км 9+244 (входящего в состав объекта недвижимости с кадастровым номером 23:49:0000000:6056) по объекту федерального значения «Реконструкция автомобильного пропуска через государственную границу Российской Федерации Адлер, Краснодарский край (II этап)»			
Изм.	Кол.уч	Лист	Недок	Подп	Дата	Проект межевания территории Раздел 1 "Основная часть. Графическая часть"	Стадия	Лист	Листов
Разраб.		Н.Н. Васюта					П	1	1
ГИП		Н.Н.Васюта							
Директор		А.Е. Власов				Чертеж границ образуемых и (или) изменяемых земельных участков, условные номера образуемых земельных участков, в том числе расположенных полностью или частично в границах зоны планируемого размещения линейного объекта, в отношении которых предполагаются их резервирование и (или) изъятие для государственных или муниципальных нужд	АО "ГК"ЕКС" М 1:1000		

ПРОЕКТ МЕЖЕВАНИЯ ТЕРРИТОРИИ. ПОЯСНИТЕЛЬНАЯ ЗАПИСКА.

Основанием для разработки документации по планировке территории объекта «Реконструкция подъезда к автомобильному пункту пропуска и учета движения автотранспорта на участке «Адлер-Псоу» автомобильной дороги М-27 Джубга - Сочи до границы с Республикой Грузия (на Тбилиси, Баку), пусковой комплекс №1 (кадастровый номер 23:49:0402055:1118), участка автомобильной дороги А-147 Джубга - Сочи - Граница с Республикой Абхазия на участке Адлер - Веселое, км 8+300 км 9+244 (входящего в состав объекта недвижимости с кадастровым номером 23:49:0000000:6056) по объекту федерального значения «Реконструкция автомобильного пункта пропуска через государственную границу Российской Федерации Адлер, Краснодарский край (II этап)» является:

- постановление правительства Российской Федерации от 20.12.2017 г. №1596 «Об утверждении государственной программы Российской Федерации «Развитие транспортной системы»;

- государственный контракт №РГС05-42-02/22 от 01.09.2022 г. на выполнение проектно-изыскательских и строительно-монтажных работ по объекту «Реконструкция автомобильного пункта пропуска через государственную границу Российской Федерации Адлер, Краснодарский край (II этап)»;

- распоряжение Федерального дорожного агентства (Росавтодор) №3205-р от 28.12.2024. «О подготовке документации по планировке территории объекта «Реконструкция подъезда к автомобильному пункту пропуска и учета движения автотранспорта на участке "Адлер-Псоу" автомобильной дороги М-27 Джубга - Сочи до границы с Республикой Грузия (на Тбилиси, Баку), пусковой комплекс №1 (кадастровый номер 23:49:0402055:1118), участка автомобильной дороги А-147 Джубга - Сочи - Граница с Республикой Абхазия на участке Адлер - Веселое, км 8+300 км 9+244 (входящего в состав объекта недвижимости с кадастровым номером 23:49:0000000:6056) по объекту федерального значения «Реконструкция автомобильного пункта пропуска через государственную границу Российской Федерации Адлер, Краснодарский край (II этап)».

а) Перечень образуемых земельных участков, подготавливаемый в форме таблицы.

Перечень образуемых земельных участков, подготовленный в форме таблицы, содержащий следующие сведения:

- условные номера образуемых земельных участков;
- номера характерных точек образуемых земельных участков;
- кадастровые номера земельных участков, из которых образуются земельные участки;
- площадь образуемых земельных участков;
- способы образования земельных участков;

сведения об отнесении (не отнесении) образуемых земельных участков к территории общего пользования;

сведения об отнесении образуемого земельного участка к определенной категории земель (в том числе в случае, если земельный участок в связи с размещением линейного объекта подлежит отнесению к определенной категории земель в силу закона без необходимости принятия решения о переводе земельного участка из состава земель этой категории в другую) или сведения о необходимости перевода земельного участка из состава земель одной категории в другую;

перечень кадастровых номеров существующих земельных участков, на которых линейный объект может быть размещен на условиях сервитута, публичного сервитута, их адреса или описание местоположения, перечень и адреса, расположенных на таких земельных участках объектов недвижимого имущества (при наличии сведений о них в Едином государственном реестре недвижимости).

Перечень образуемых земельных участков приведен в таблице №1

Таблица № 1

№ п/п	Кадастровый номер квартала, исходного участка	Номера характерных точек образуемых земельных участков	Категория земель исходного земельного участка (при наличии)	Разрешенное использование исходного земельного участка (при наличии)	Площадь исходного земельного участка, кв. м	Правообладатель, вид права исходного земельного участка	Условный номер образуемого земельного участка	Категория земель образуемого земельного участка	Разрешенное использование образуемого земельного участка/ отнесение к территориям общего пользования	Правообладатель, вид права образуемого земельного участка	Площадь образуемого земельного участка, кв. м
1	2	3	4	5	6	7	8	9	10	11	12
Способ образования земельного участка – раздел земельного участка с сохранением земельного участка, раздел которого осуществлен, в измененных границах											
1	23:49:0402055:1008	1-22	Земли населённых пунктов	Охрана государственной границы Российской Федерации	102301	Собственность Российская Федерация Постоянное (бессрочное) пользование Федеральное государственное казенное учреждение "Дирекция по строительству и эксплуатации объектов Ространснадзора"	23:49:0402055:1008:ЗУ1	Земли населённых пунктов	Земельные участки (территории) общего пользования / относится к территориям общего пользования	Подлежит передаче в порядке межведомственного взаимодействия Федеральному казенному учреждению "Управление федеральных автомобильных дорог "Черноморье" Федерального дорожного агентства"	4917
Перечень кадастровых номеров существующих земельных участков, на которых линейный объект может быть размещен на условиях сервитута, публичного сервитута. Перечень и адреса, расположенных на таких земельных участках объектов недвижимого имущества (при наличии сведений о них в Едином государственном реестре недвижимости).											
№ п/п	Кадастровый номер квартала, земельного участка на которых линейный объект может быть размещен на условиях сервитута, публичного сервитута	Номера характерных точек устанавливаемого сервитута	Категория земель обременяемого земельного участка (при наличии)	Разрешенное использование обременяемого земельного участка (при наличии)	Площадь обременяемого земельного участка, кв. м	Правообладатель, вид права	Условный номер части земельного участка	Объекты недвижимого имущества, расположенных на таких земельных участках, на которых линейный объект может быть размещен на условиях сервитута, публичного сервитута (при наличии сведений о них в Едином государственном реестре недвижимости)*	Цель установления сервитута, публичного сервитута/ отнесение к территориям общего пользования	Правообладатель сервитута, устанавливаемого на части исходного земельного участка	Площадь части земельного участка на которых линейный объект может быть размещен на условиях сервитута, публичного сервитута, кв. м

1	2	3	4	5	6	7	8	9	10	11	12
2	23:49:0000000:6917	1-13	Земли населённых пунктов	Земельные участки (территории) общего пользования	61566	Собственность Россия Постоянное (бессрочное) пользование Федеральное казенное учреждение "Управление федеральных автомобильных дорог "Черноморье" Федерального дорожного агентства"	23:49:0000000:6917/чзу1	-	Размещение инженерных коммуникаций (линия освещения, кабельная линия 10кВ)/ относятся к территориям общего пользования	Федеральное государственное казенное учреждение "Дирекция по строительству и эксплуатации объектов Росграницы"	341
3	23:49:0402055:1006	1-16	Земли населённых пунктов	для комплексного освоения в целях жилищного строительства (жилой комплекс)	29353	Собственность Российская Федерация	23:49:0402055:1006/чзу1	-	Размещение инженерных коммуникаций (сеть водоснабжения, линия связи, кабельная линия 10кВ) /Не относятся к территориям общего пользования	Федеральное государственное казенное учреждение "Дирекция по строительству и эксплуатации объектов Росграницы"	1883

* Объекты недвижимого имущества, расположенные на тех частях земельных участков, на которых линейный объект может быть размещен на условиях сервитута, публичного сервитута отсутствуют.

Целевое назначение лесов, вид (виды) разрешенного использования земельного участка, количественные и качественные характеристики лесного участка, сведения о нахождении лесного участка в границах особо защитных участков лесов (в случае, если подготовка проекта межевания территории осуществляется в целях определения местоположения границ, образуемых и (или) изменяемых лесных участков)

На территории проектирования отсутствуют лесные участки.

Условные номера образуемых земельных участков, кадастровые номера или иные ранее присвоенные государственные учетные номера существующих земельных участков, в отношении которых предполагаются их резервирование и (или) изъятие для государственных или муниципальных нужд, их адреса или описание местоположения, перечень и адреса, расположенных на таких земельных участках объектов недвижимого имущества (при наличии сведений о них в Едином государственном реестре недвижимости)

На территории проектирования отсутствуют земельные участки, подлежащие изъятию или резервированию.

б) Перечень координат характерных точек образуемых земельных участков.

Таблица № 2

Номер характерной точки	X	Y
23:49:0402055:1008:3У1		
1	296683,3	2220480,26
2	296664,25	2220488,77
3	296648,99	2220494,82
4	296630,63	2220501,52
5	296602,16	2220510,75
6	296567,47	2220523,41
7	296568,53	2220510,72
8	296546,25	2220486,62
9	296567,99	2220485,19
10	296594,19	2220475,69
11	296615,13	2220474,74
12	296635,71	2220466,94
13	296656,74	2220466,19
14	296682,32	2220458,33
15	296684	2220449,45
16	296692,17	2220447,1
17	296700,37	2220451,46

18	296718,69	2220442,04
19	296725,71	2220447,68
20	296732,28	2220446,45
21	296735,68	2220452,81
22	296733,55	2220453,92
1	296683,3	2220480,26

Таблица № 3

Номер ха- рактерной точки	X	Y
23:49:0000000:6917/чзу1		
1	296732,99	2220414,55
2	296735,37	2220417,57
3	296714,51	2220433,85
4	296716,87	2220438,63
5	296725,84	2220434,15
6	296730,28	2220432,91
7	296733,55	2220445,75
8	296732,24	2220446,38
9	296732,28	2220446,45
10	296725,71	2220447,68
11	296718,69	2220442,04
12	296710,01	2220435,06
13	296705,92	2220431,29
1	296732,99	2220414,55

Таблица №5

Номер харак- терной точки	X	Y
23:49:0402055:1006/чзу1		
1	296733,55	2220453,92
2	296735,68	2220452,81
3	296737,87	2220456,9
4	296728,42	2220461,71
5	296731,87	2220469,06
6	296730,68	2220471,42
7	296665,41	2220498,65
8	296595,63	2220524,54
9	296571,59	2220531,55
10	296566,6	2220533,75
11	296567,47	2220523,41
12	296602,16	2220510,75
13	296630,63	2220501,52
14	296648,99	2220494,82
15	296664,25	2220488,77

16	296683,3	2220480,26
1	296733,55	2220453,92

в) Сведения о границах территории, применительно к которой осуществляется подготовка проекта межевания, содержащие перечень координат характерных точек таких границ в системе координат, используемой для ведения Единого государственного реестра недвижимости.

Таблица №6

№ характерной точки	X	Y
1	296732,99	2220414,55
2	296735,37	2220417,57
3	296714,51	2220433,85
4	296716,87	2220438,63
5	296725,84	2220434,15
6	296730,28	2220432,91
7	296733,55	2220445,75
8	296732,24	2220446,38
9	296737,87	2220456,9
10	296728,42	2220461,71
11	296731,87	2220469,06
12	296730,68	2220471,42
13	296665,41	2220498,65
14	296595,63	2220524,54
15	296571,59	2220531,55
16	296566,6	2220533,75
17	296565,97	2220541,31
18	296542,97	2220540,42
19	296510,27	2220539,66
20	296510,01	2220527,39
21	296506,89	2220527,7
22	296506,48	2220523,45
23	296491,57	2220524,72
24	296490,83	2220517,15
25	296505,73	2220515,72
26	296503,09	2220488,38
27	296506,59	2220484,12
28	296526,54	2220482,42
29	296527,6	2220479,42
30	296532,63	2220478,98
31	296533,95	2220476,47
32	296537,68	2220477,6
33	296552,45	2220477,6
34	296552,78	2220481,34
35	296553,92	2220484,37
36	296556,21	2220484,19

37	296557,49	2220483,16
38	296567,21	2220481,79
39	296593,52	2220472,31
40	296614,43	2220471,36
41	296634,83	2220463,63
42	296644,6	2220461,2
43	296670,23	2220457,29
44	296684	2220449,45
45	296705,65	2220431,46
1	296732,99	2220414,55

г) Вид разрешенного использования образуемых земельных участков, предназначенных для размещения линейных объектов и объектов капитального строительства, проектируемых в составе линейного объекта, а также существующих земельных участков, занятых линейными объектами и объектами капитального строительства, входящими в состав линейных объектов, в соответствии с проектом планировки территории

Категория образуемых земельных участков и земельных участков части которых предполагаются к использованию, согласно документации по планировке территории:

- земли населенных пунктов.

Мероприятия по смене категории земель не требуются.

Вид разрешенного использования образуемых земельных участков принят в соответствии с приказом Федеральной службы государственной регистрации, кадастра и картографии от 10.11.2020 г. №П/0412 (ред. от 23.06.2022) «Об утверждении классификатора видов разрешенного использования земельных участков».

№ п/п	Условный номер образуемого земельного участка	Площадь, кв. м	Устанавливаемая категория земель	Устанавливаемый вид разрешенного использования
1	2	3	4	5
1	23:49:0402055:1008:ЗУ1	4883	Земли населенных пунктов	Земельные участки (территории) общего пользования код 12.0